



/ Fotorealistische Planung nach genauen Vorgaben: Tischlermeister Andreas Ullmann schätzt die konstruktive Zusammenarbeit mit Topateam. Hier ein aktuelles Kundenprojekt.



/ Kai Friedrich, Küchenplaner bei Topateam, plant in enger Abstimmung mit den Partnern.

Andreas Ullmann nutzt die Vorteile einer Topateam-Partnerschaft

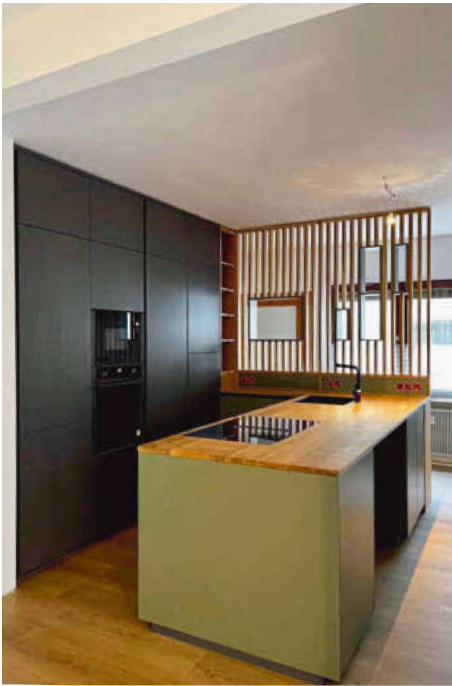
Konstruktive Zusammenarbeit

Wie können sich Schreiner und Tischler beim Thema Küchenverkauf erfolgreich von Küchenstudios absetzen? Die Lösung lautet: Handelsware mit individuellen handwerklichen Elementen verbinden! Tischlermeister Andreas Ullmann greift deshalb besonders gerne auf den Küchenplanungsservice von Topateam zurück.

Seit über elf Jahren ist Andreas Ullmann schon Partner im Topateam-Netzwerk. Damals im Jahr 2014 hatte er sich gerade selbstständig gemacht. Der Tischlermeister aus Wachenheim an der Weinstraße realisiert mit seinem jungen Team Innenausbau auf höchstem Niveau, seien es Einbauschränke, Sideboards, Tische, Badmöbel, Innentüren oder eben Küchen. Für ein aktuelles Küchenprojekt setzte Andreas Ullmann auf die Expertise von Topateam. „Damit spare ich mir sehr viel Zeit, da ich nicht selbst die Kataloge der Hersteller durchforsten oder die Visualisierung selbst machen muss“, erklärt Ullmann. Außerdem schätze er die konstruktive Zusammenarbeit mit Kai Friedrich, Küchenplaner bei Topateam. „Er

bringt seine eigenen Ideen und Meinungen mit und prüft, ob meine Planung Sinn macht und durchdacht ist. Ich fühle mich bei Topateam fachlich sehr gut aufgehoben.“ Herausgekommen ist einmal mehr ein gelungenes Beispiel für die perfekte Kombination aus Handelsware und Eigenfertigung. Die Kundin wünschte sich eine neue Einbauküche mit einer Trennwand zum angrenzenden Wohnraum. Nach dem Erstgespräch fertigte Andreas Ullmann eine erste Skizze und sandte sie mit Bildmaterial des Rohbaus an Kai Friedrich. Dieser freute sich über die Herausforderung: „Dieses Küchenprojekt hat mich sehr fasziniert und ich habe sehr viel Zeit investiert, um eine perfekte Planung zu machen. Es war ein spannender Prozess,

gemeinsam mit dem Partner etwas zu entwickeln. Ich möchte mit meinen Ideen anregen und inspirieren.“ Dabei will er nichts überstürzen: „Wenn ich den Auftrag, den Küchengrundriss und die groben Entwürfe erhalte, lasse ich das erst einmal auf mich wirken und überlege mir Lösungen, wie es gut aussehen kann“, erklärt Friedrich. Nicht nur Andreas Ullmann, sondern auch seine Kundin waren begeistert von der Planung und die Küche konnte mit wenigen kleineren Änderungen umgesetzt werden. Küchenkorpusse und Elektrogeräte bezog der Tischlermeister über Topateam beim entsprechenden Lieferanten. Die Lamellenwand sowie die Arbeitsplatte fertigte sein Team in der Werkstatt maßgenau an.



Fotos: Tischlerei Ullmann

/ Viel Stauraum und eine individuelle Note – jetzt muss nur noch der Elektriker kommen.



/ Die Trennwand nach Kundenwunsch fertigte das Team der Tischlerei Ullmann selbst.



/ Andreas Ullmann hat seinen Betrieb in Wachenheim an der Weinstraße vor mehr als zehn Jahren gegründet.

Persönliche Handschrift bleibt erhalten

Das Schreiner- und Tischlernetzwerk Topateam bietet Rundum-Unterstützung – von der Küchenplanung bis hin zur Koordination der Lieferung erhalten Partner alles aus einer Hand. „Die Industrie kann Küchenkorpusse günstiger und schneller fertigen als Schreiner oder Tischler“, sagt Kai Friedrich. „Deshalb macht es für unsere Partner Sinn, sich auf das zu konzentrieren, was nur sie können – nämlich die Individualität!“ Mit selbst gefertigten Fronten und Arbeitsplatten verleihen sie einer Küche ihre persönliche Handschrift und Note und heben sich so von Küchenstudios ab. Andreas Ullmann überzeugt auch die Schnittstelle zu den Herstellern über die Topateam-Planungssoftware. „Ich habe schon die Erfahrung gemacht, dass es oft schwerfällig läuft, wenn ich den direkten Kontakt zum Hersteller suche. Die Abwicklung über Topateam ist dagegen stets sehr entlastend.“

Mehr Kapazität und gute Konditionen

Für das Schreiner- und Tischlernetzwerk hatte sich Ullmann entschieden, als er als Einzelkämpfer in die Selbständigkeit startete. „Ich hatte keinen eigenen Maschinenpark und mietete mich bei meinem früheren Arbeit-

geber ein – für diese Situation hat mir Topateam sehr gute Möglichkeiten eröffnet. Ich konnte dank der Handelsware Projekte annehmen, für die ich eigentlich keine Kapazitäten hatte.“ Besonders wichtig seien ihm zudem die guten Konditionen gewesen: „Einzelunternehmer können davon wirklich profitieren!“

Mittlerweile ist Andreas Ullmann mit seiner Tischlerei sehr erfolgreich und hat in seinem Umfeld einen hohen Bekanntheitsgrad. Er macht heute genau das, was er schon immer machen wollte: Individuelle Möbel. Auch wenn die Eigenfertigung inzwischen 90 % ausmacht, setzt er immer wieder auf die Leistungen von Topateam. „Ist das Auftragsvolumen zu hoch, entlastet uns der Zukauf und wir können mehr Projekte in kürzerer Zeit umsetzen. Die großen Küchenhersteller haben zudem durchdachte Lösungen für Innensysteme, sodass wir stets einen guten Mix finden.“ Auch in Sachen Rentabilität sieht der Tischlermeister in der Partnerschaft einen guten Ansatz: „Oft bietet uns die Handelsware günstigere Lösungen mit einem sehr guten Preis-Leistungsverhältnis. Zudem gewährleisten die fixen Einkaufspreise Sicherheit bei Kalkulation und Gewinnmarge.“ (ra/Quelle: Topateam) ■

Handelsware bei Topateam



Küchen und noch viel mehr

Topateam bietet ein breites Spektrum an Handelsware. Die Produktbereiche sind vielfältig. Damit können Schreiner und Tischler ihr eigenes Sortiment unkompliziert erweitern und Kunden individuelle Wohnraumlösungen aus einer Hand anbieten. Zum Angebot gehören:

- industriell gefertigte Küchen mit Geräten und Zubehör, Küchenkorpusse,
- ergonomische Bettsysteme, Massivholzbetten und Bettwaren,
- Wohnlandschaften und Sofas, Wohnmöbel,
- Esstische, Stühle, Bänke, Vitrinen sowie
- Saunen, Wärmekabinen und Badmöbel.

www.topateam.com

Tischlerei Ullmann
67157 Wachenheim an der Weinstraße
www.tischlerei-ullmann.de